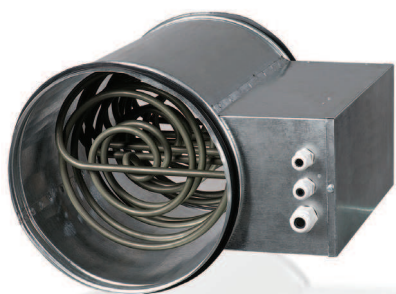


OHŘIVAČE

**Řada
NK**



Použití

Elektrické ohřivače jsou navrženy pro ohřívání přichozího vzduchu ve ventilačních systémech s kulatým průřezem. Ohřivače se používají pro ohřívání vzduchu ve vytápěcích, ventilačních a klimatizačních systémech v různých budovách.

Konstrukce

Skříň a svorkovnice jsou vyrobeny z pozinkovaných ocelových plechů a topná tělesa jsou vyrobená z nerezové oceli. Pro zajištění těsného spojení se vzduchovým potrubím jsou ohřivače dodávány s gumovým těsněním. Ohřivače řady NK jsou vybaveny dvěma termostatickými spínači pro ochranu proti přehřátí:

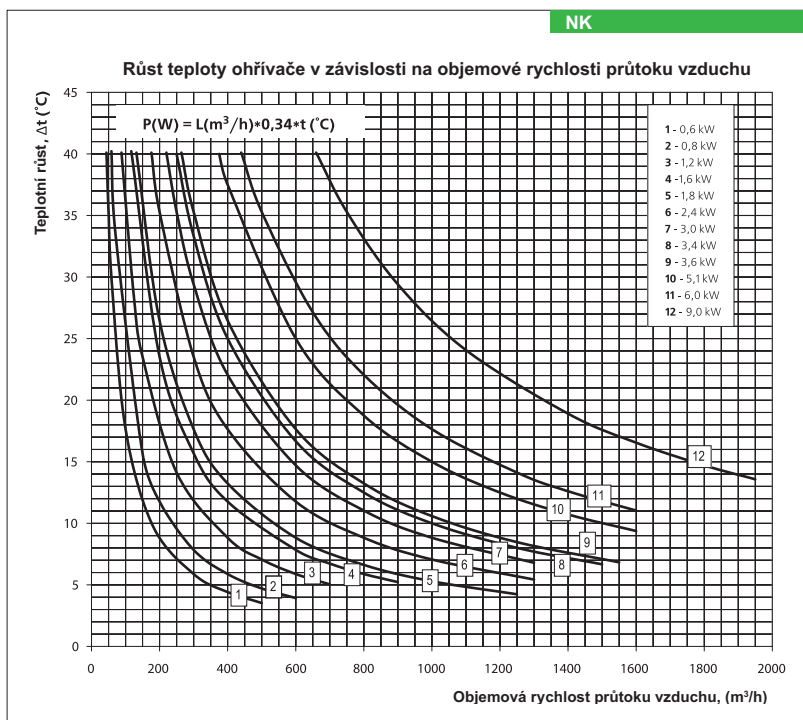
- ▶ primární ochrana s automatickým restartem (teplota odezvy +50°C). Po ochlazení termostatický spínač automaticky uzavře řídicí obvod ohřivače.
 - ▶ Nouzová ochrana s manuálním restartem (teplota odezvy +90°C). V případě aktivace nouzové ochrany může být napájení nasměřováno do ohřivače pouze po manuálním resetování poruchy.
- Pro každou velikost jednotky je k dispozici několik verzí s různými výkony. Větší výstupní kapacitu lze dosáhnout zapojením ohřivačů za sebe.

Montáž

- ▶ Konstrukce ohřivače umožňuje jeho montáž pomocí svorek do kulatých vzduchovodů. Směr průtoku vzduchu musí odpovídat směru šipek umístěných na ohřivači vzduchu. Ohřivače lze nainstalovat v jakékoliv poloze kromě polohy s elektrickou řídicí jednotkou směřující dolů (je zde nebezpečí zatékání kondenzované vody, která by mohla způsobit přerušování elektrického obvodu).
- ▶ Doporučuje se nainstalovat ohřivač v poloze, která zajišťuje rovnoměrné rozložení průtoku vzduchu v celé šíři jeho průřezu.
- ▶ Vzduchový filtr by měl být nainstalován v přední části ohřivače tak, aby chránil topná tělesa před znečištěním.
- ▶ Doporučená vzdálenost mezi ohřivačím

zařízením a ostatními prvky by neměla být menší než dva přípojovací průměry.

- ▶ Ohřivače jsou konstruovány pro minimální rychlost průtoku vzduchu 1,5 m/s a pro maximální provozní teplotu odtahovaného vzduchu 40°C. Pokud je použita regulace otáček ventilátoru, ujistěte se, že ohřivačem prochází minimální množství vzduchu.
- ▶ Je zakázáno spustit napájení ohřivače v době, kdy je ventilátor vypnutý.
- ▶ Pro správný a bezpečný provoz ohřivače doporučujeme použití automatizačního systému, který zajistí komplexní kontrolu a ochranu:
 - ✓ automatická regulace nastavení energie a teploty pro ohřívání vzduchu;
 - ✓ sledování stavu filtru pomocí čidla diferenciálního tlaku;
 - ✓ zablokování napájení ohřivače v případě vypnutí vstupního ventilátoru nebo snížení rychlosti proudu vzduchu, a také v případě aktivace zabudovaných termostatických spínačů pro kontrolu přehřátí;
 - ✓ zablokování ventilačního systému vybaveného dmýcháním vzduchu do deskových topných těles ohřivače (THE).

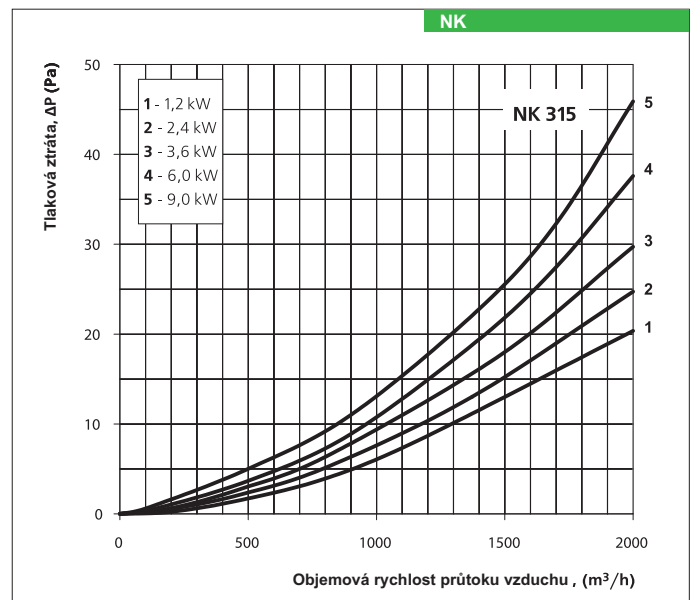
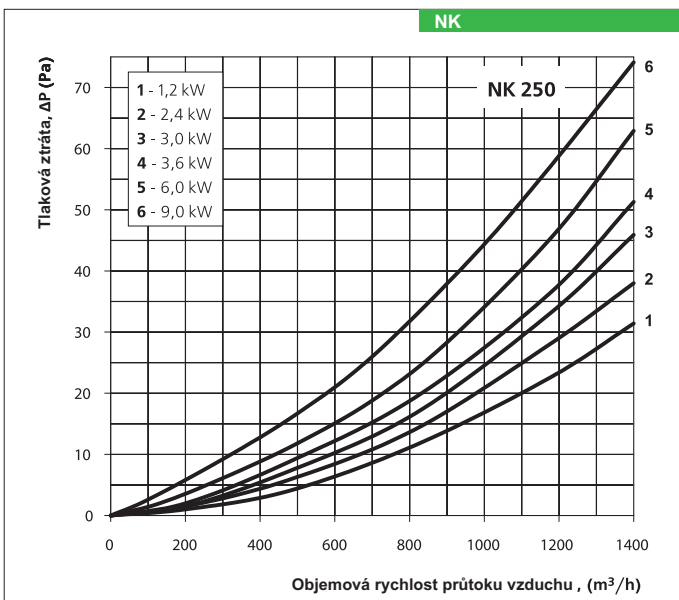
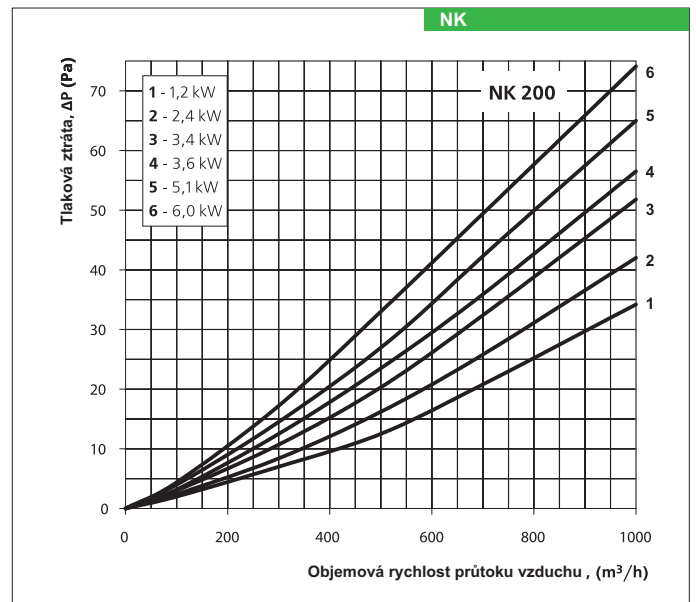
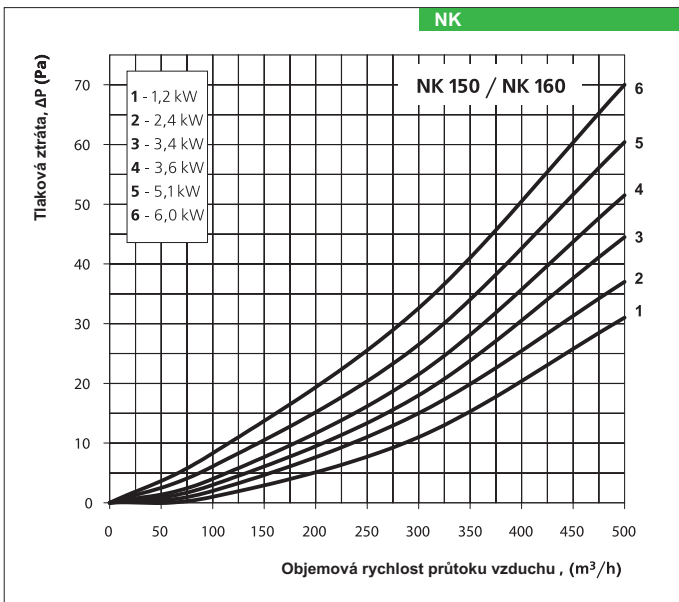
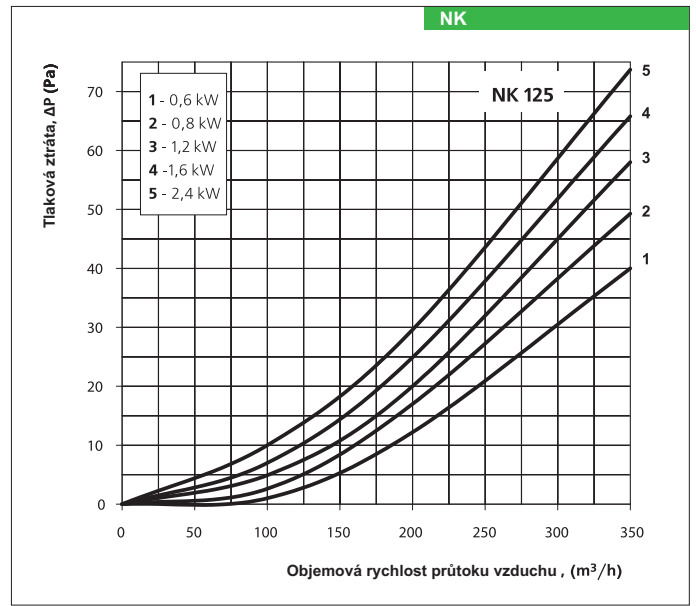
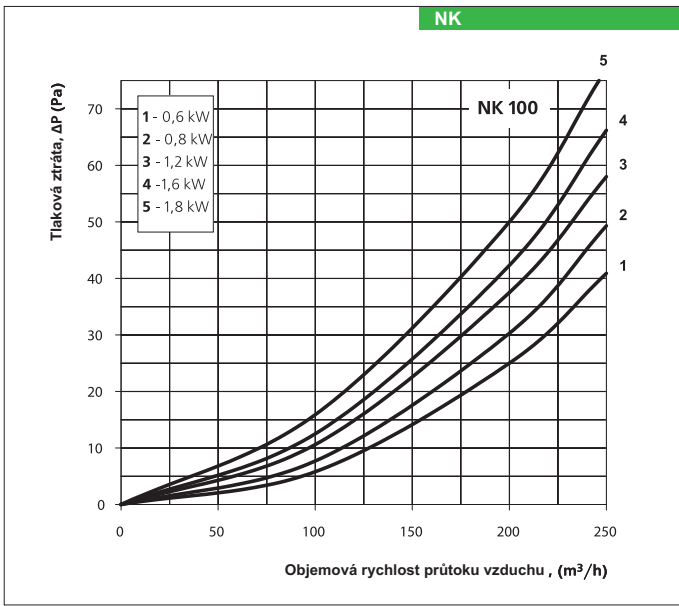


Legenda:

Řada	Průměr příruby, mm	Výkon ohřivače, kW	Fáze
NK	100; 125; 150; 160; 200; 250; 315	0,6; 0,8; 1,2; 1,6; 1,8; 2,4; 3,4; 3,6; 5,1; 6,0; 9,0	1 – jednofázový; 3 – třífázový

	Minimální průchod vzduchu, m ³ /h	Spotřeba Proud, A	Napětí, V	Výkon, kW	Počet topných těles x kW	Fáze
NK-100-0,6-1	60	2,6	230	0,6	1x0,6	1
NK-100-0,8-1	80	3,5	230	0,8	1x0,8	1
NK-100-1,2-1	90	5,2	230	1,2	2x0,6	1
NK-100-1,6-1	120	7,0	230	1,6	2x0,8	1
NK-100-1,8-1	130	7,8	230	1,8	3x0,6	1
NK-125-0,6-1	60	2,6	230	0,6	1x0,6	1
NK-125-0,8-1	80	3,5	230	0,8	1x0,8	1
NK-125-1,2-1	90	5,2	230	1,2	2x0,6	1
NK-125-1,6-1	120	7,0	230	1,6	2x0,8	1
NK-125-2,4-1	150	7,8	230	2,4	3x0,8	1
NK-150-1,2-1	120	5,2	230	1,2	1x1,2	1
NK-150-2,4-1	150	10,4	230	2,4	2x1,2	1
NK-150-3,4-1	220	14,7	230	3,4	2x1,7	1
NK-150-3,6-3	265	5,2	400	3,6	3x1,2	3
NK-150-5,1-3	320	7,4	400	5,1	3x1,7	3
NK-150-6,0-3	360	8,7	400	6,0	3x2,0	3
NK-160-1,2-1	150	5,2	230	1,2	1x1,2	1
NK-160-2,4-1	180	10,4	230	2,4	2x1,2	1
NK-160-3,4-1	250	14,8	230	3,4	2x1,7	1
NK-160-3,6-3	265	5,2	400	3,6	3x1,2	3
NK-160-5,1-3	375	7,4	400	5,1	3x1,7	3
NK-160-6,0-3	440	8,7	400	6,0	3x2,0	3
NK-200-1,2-1	150	5,2	230	1,2	1x1,2	1
NK-200-2,4-1	180	10,4	230	2,4	2x1,2	1
NK-200-3,4-1	250	14,8	230	3,4	2x1,7	1
NK-200-3,6-3	265	5,2	400	3,6	3x1,2	3
NK-200-5,1-3	375	7,4	400	5,1	3x1,7	3
NK-200-6,0-3	440	8,7	400	6,0	3x2,0	3
NK-250-1,2-1	180	5,2	230	1,2	1x1,2	1
NK-250-2,4-1	265	10,4	230	2,4	2x1,2	1
NK-250-3,0-1	375	13,0	230	3,0	1x3,0	1
NK-250-3,6-3	375	5,2	400	3,6	3x1,2	3
NK-250-6,0-3	440	8,7	400	6,0	3x2,0	3
NK-250-9,0-3	660	13,0	400	9,0	3x3,0	3
NK-315-1,2-1	180	5,2	230	1,2	1x1,2	1
NK-315-2,4-1	265	10,4	230	2,4	2x1,2	1
NK-315-3,6-3	375	5,2	400	3,6	3x1,2	3
NK-315-6,0-3	440	8,7	400	6,0	3x2,0	3
NK-315-9,0-3	660	13,0	400	9,0	3x3,0	3

OHŘÍVAČE



Typ	Rozměry, mm						Hmotnost, kg
	ØD	B	H	L	L1	L2	
NK-100-0,6-1	99	94	207	306	226	40	2,6
NK-100-0,8-1	99	94	207	306	226	40	2,6
NK-100-1,2-1	99	94	207	306	226	40	2,9
NK-100-1,6-1	99	94	207	306	226	40	2,9
NK-100-1,8-1	99	94	207	376	296	40	3,1
NK-125-0,6-1	124	103	230	306	226	40	2,4
NK-125-0,8-1	124	103	230	306	226	40	2,4
NK-125-1,2-1	124	103	230	306	226	40	2,7
NK-125-1,6-1	124	103	230	306	226	40	2,7
NK-125-2,4-1	124	103	230	376	296	40	3,0
NK-150-1,2-1	149	120	255	306	226	40	2,5
NK-150-2,4-1	149	120	255	306	226	40	3,1
NK-150-3,4-1	149	120	255	306	226	40	3,1
NK-150-3,6-3	149	120	255	376	296	40	4,1
NK-150-5,1-3	149	120	255	376	296	40	4,1
NK-150-6,0-3	149	120	255	376	296	40	4,1
NK-160-1,2-1	159	120	267	306	226	40	2,1
NK-160-2,4-1	159	120	267	306	226	40	2,9
NK-160-3,4-1	159	120	267	306	226	40	3,2
NK-160-3,6-3	159	120	267	376	296	40	3,9
NK-160-5,1-3	159	120	267	376	296	40	3,9
NK-160-6,0-3	159	120	267	376	296	40	3,9
NK-200-1,2-1	199	150	302	294	214	40	2,4
NK-200-2,4-1	199	150	302	294	214	40	3,2
NK-200-3,4-1	199	150	302	294	214	40	3,3
NK-200-3,6-3	199	150	302	376	296	40	4,1
NK-200-5,1-3	199	150	302	376	296	40	4,1
NK-200-6,0-3	199	150	302	376	296	40	4,1
NK-250-1,2-1	249	150	356	306	226	40	2,4
NK-250-2,4-1	249	150	356	306	226	40	2,6
NK-250-3,0-1	249	150	356	306	226	40	2,4
NK-250-3,6-3	249	150	356	376	296	40	2,9
NK-250-6,0-3	249	150	356	376	296	40	2,9
NK-250-9,0-3	249	150	356	376	296	40	2,9
NK-315-1,2-1	313	150	425	294	214	40	2,6
NK-315-2,4-1	313	150	425	294	214	40	2,8
NK-315-3,6-3	313	150	425	376	296	40	3,1
NK-315-6,0-3	313	150	425	376	296	40	3,1
NK-315-9,0-3	313	150	425	376	296	40	3,1

