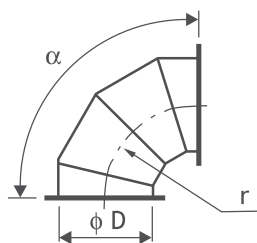


Oblouky



Standardně $r = D$
po dohodě je možné
 $r = 1,5$ až $3 D$

Dodávají se v úhlech:
 $\alpha = 15^\circ, 30^\circ, 45^\circ$
 $60^\circ, 75^\circ, 90^\circ$

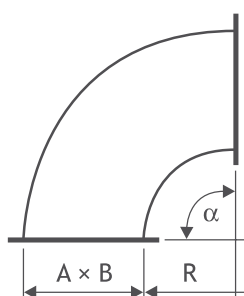
Objednání
OL 315 / 90°
 $r = 1,5 D$

ϕD [mm]	r^* [mm]
75	113
90	135
110	165
125	188
140	210
160	240
180	270
200	300
225	338
250	375
280	420

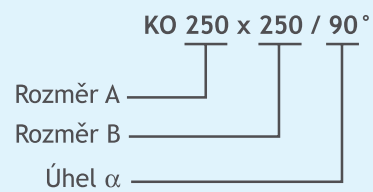
ϕD [mm]	r^* [mm]
315	473
400	600
450	675
500	750
560	840
630	945
710	1065
800	1200
900	1350
1000	1500

* Platí pro $r = 1,5 D$

Kolena



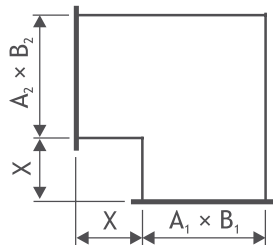
Dodávají se v úhlech:
 $\alpha = 15^\circ, 30^\circ, 45^\circ, 60^\circ, 75^\circ, 90^\circ$



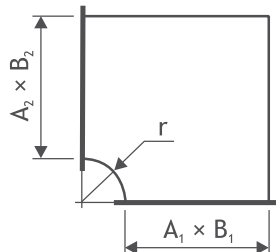
Vnitřní poloměr zakřivení:

do A (B) = 355 mm	R = 100 mm
A (B) = 400 až 710 mm	R = 150 mm
A (B) = 800 mm	R = 200 mm

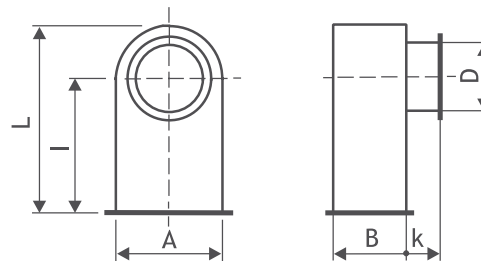
Koleno ostré Koleno přechodové



Koleno s rádiusem Koleno přechodové



Koleno hamburské



	KOO 200x250-200x250/90°, 100	KOP 200x250-200x350/90°, 100
Rozměr A1		
Rozměr B1		
Rozměr A2		
Rozměr B2		
Úhel		
Rozměr X		

	KOR 250x300/90°, 150	KORP 250x300/90°, 150
Rozměr A		
Rozměr B		
Úhel		
Rádus r		

	KOH A x B - D / L, l, k
Rozměr A	
Rozměr B	
Rozměr D	
Délky k, l, L	