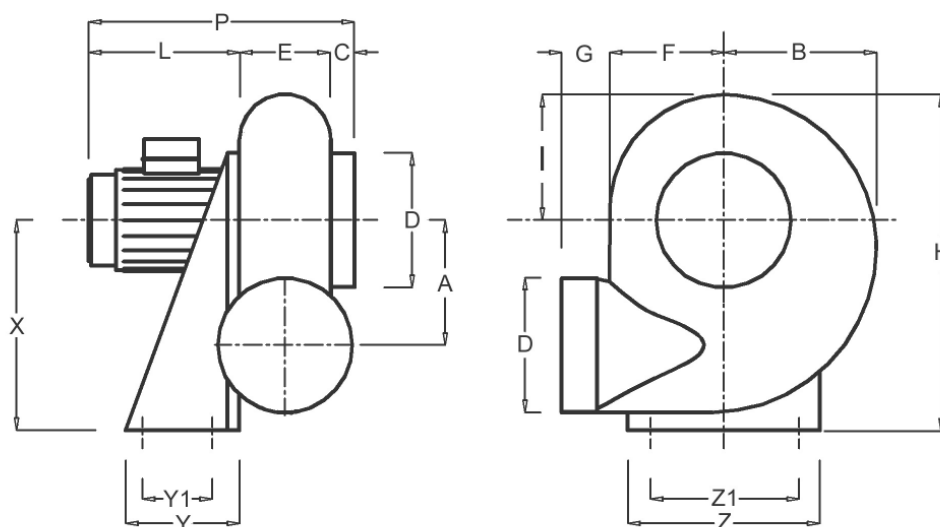
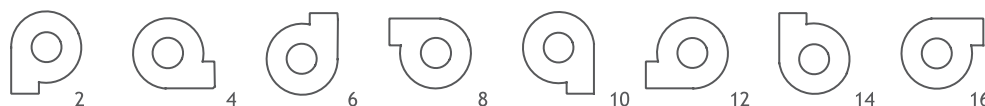


Ventilátory řady FORT - P

Rozměrové schéma
 řady FORT - P

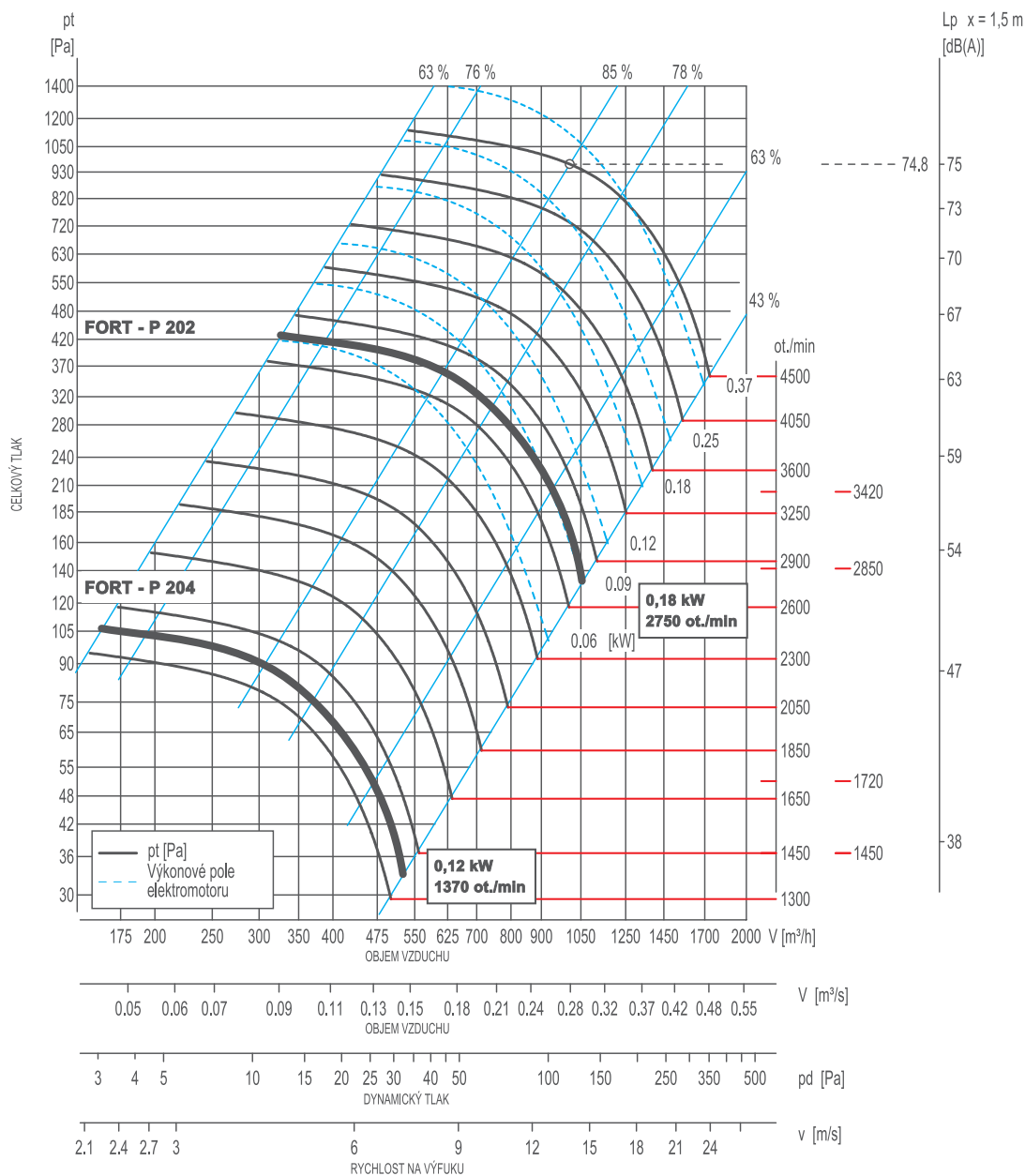


Polohy spirálních skříní při pohledu do sání



TYP	Motor		A	B	C	D	E	F	G	H	I	L	P	X	Y1	Y	Z1	Z
	kW	ot./min																
FORT - P 202	0,18	2750	140	180	40	160	150	138	60	400	150	195	385	250	100	140	200	235
FORT - P 204	0,12	1370										190	380					
FORT - P 222	0,25	2850	183	228	40	200	180	170	80	500	190	190	410	310	100	140	225	290
FORT - P 224	0,12	1450																
FORT - P 252	0,37	2800	183	228	40	200	180	170	80	500	190	210	430	310	100	140	255	290
FORT - P 254	0,12	1370										190	410					
FORT - P 282	0,75	2850	208	255	40	225	190	190	80	560	210	230	460	350	120	190	277	320
FORT - P 284	0,18	1370										190	420					
FORT - P 312	1,5	2850										245	485					
FORT - P 314	0,25	1400	240	280	40	250	200	210	80	640	230	210	450	410	150	230	320	355
FORT - P 316	0,18	930										210	450					
FORT - P 352	2,2	2870										270	530					
FORT - P 354	0,37	1400	260	312	40	280	220	230	80	715	270	210	470	445	150	230	350	385
FORT - P 356	0,18	930										210	470					
FORT - P 402	5,5	2850										356	636					
FORT - P 404	0,55	1410	290	352	40	315	240	264	80	790	295	230	510	495	170	250	330	370
FORT - P 406	0,25	920										210	490					
FORT - P 452	3	2860										310	615					
FORT - P 454	1,1	1410	324	392	40	355	265	290	80	880	330	245	550	550	170	250	370	410
FORT - P 456	0,37	920										230	535					

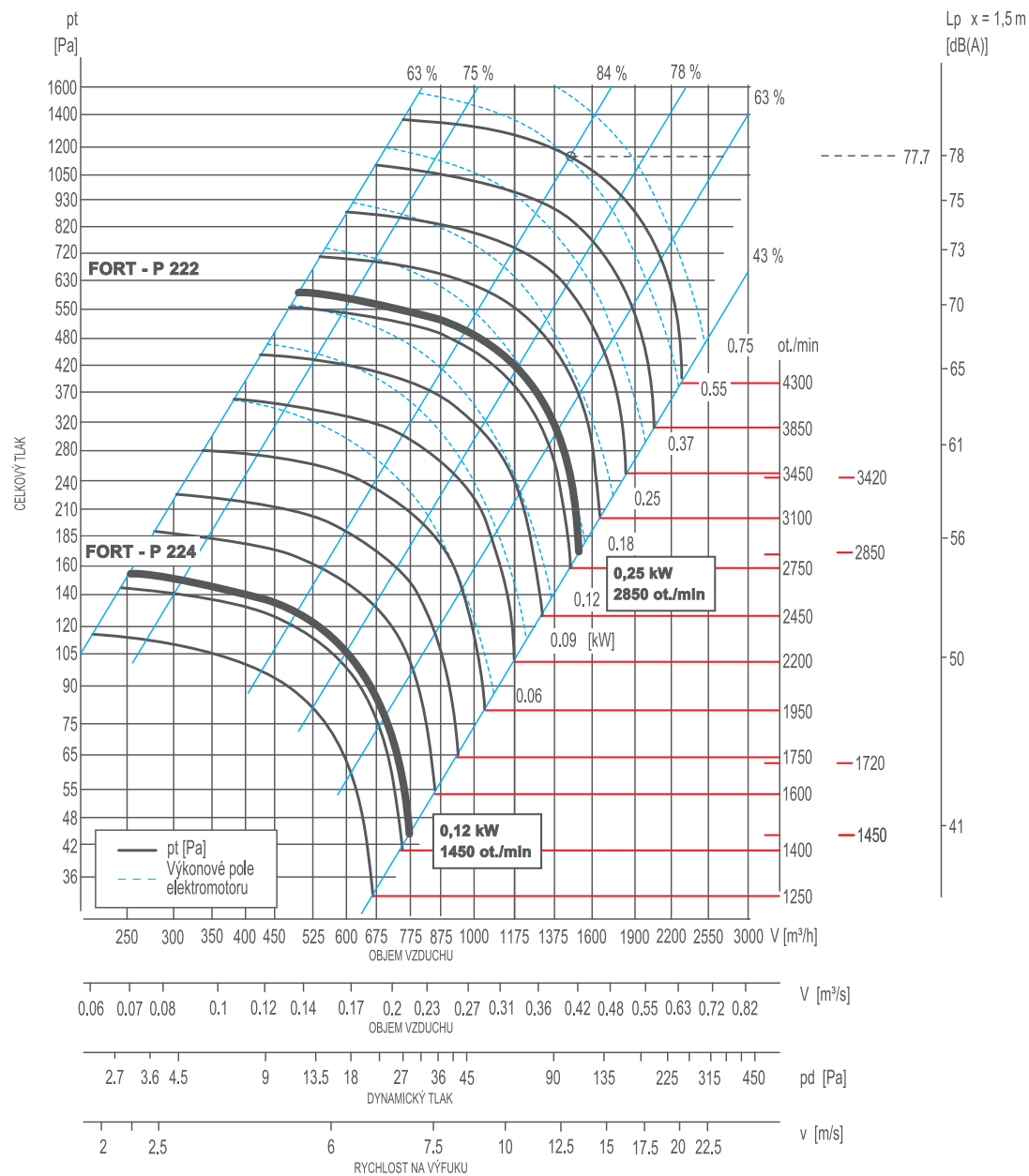
FORT - P 20



Typ ventilátoru	Prostředí	Motor			Jmen. proud** [A]	Tepelná ochrana** max. [-]	Hmotnost [kg]	Připojovací rozměr	
		P [kW]	n [min ⁻¹]	Počet pólů				Sání Ø [mm]	Výfuk Ø [mm]
FORT - P 202	BNV Zóna 2 / Zóna 1	0,18	2750	2	0,58	0,58	9 (17*)	160	160
FORT - P 204	BNV Zóna 2 / Zóna 1	0,12	1370	4	0,48	0,48	9 (17*)	160	160

** hodnoty se mohou lišit dle typu elektromotoru

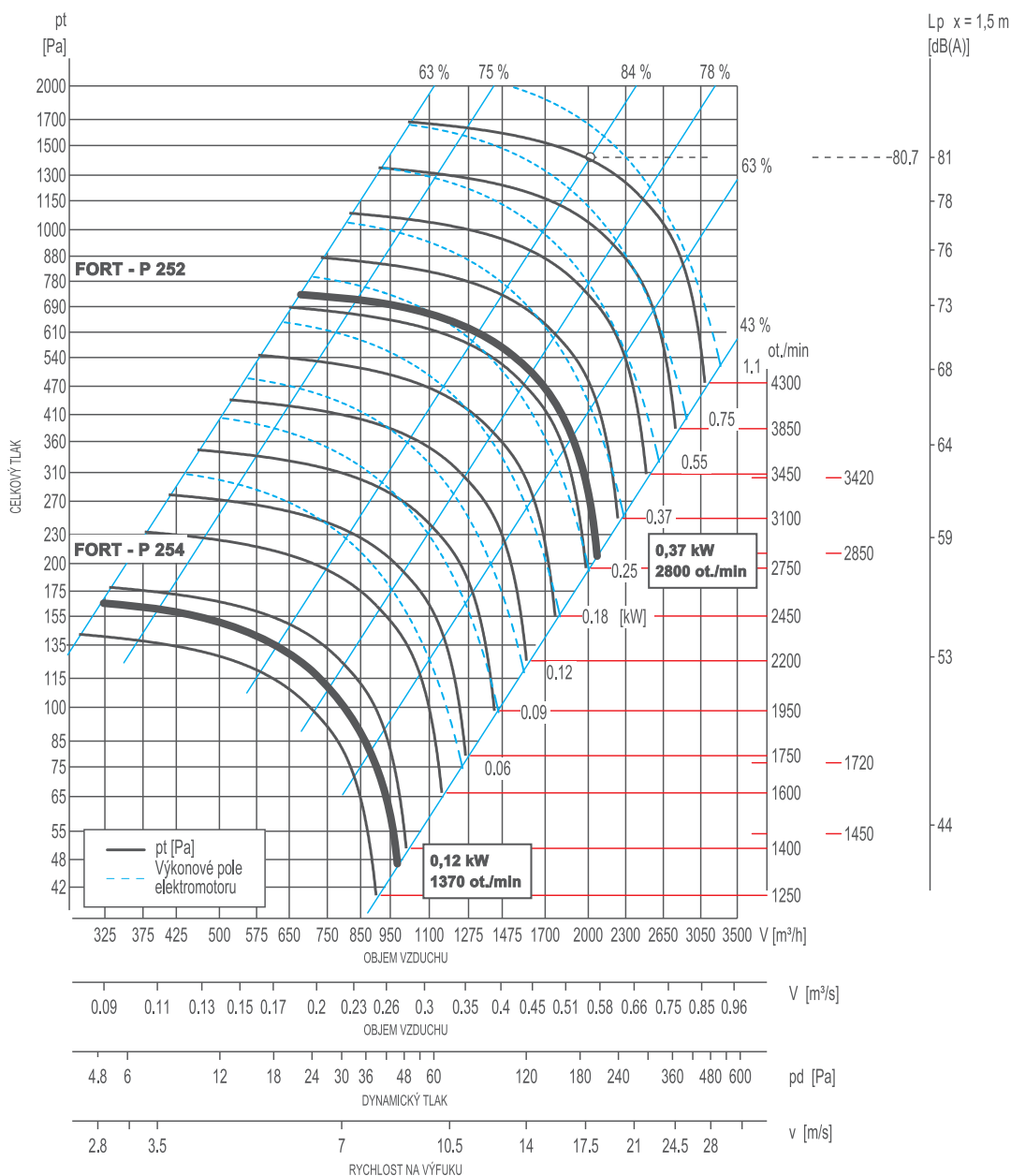
FORT - P 22



Typ ventilátoru	Prostředí	Motor			Jmen. proud** [A]	Tepelná ochrana** max. [-]	Hmotnost [kg]	Připojovací rozměr	
		P [kW]	n [min ⁻¹]	Počet pólů				Sání Ø [mm]	Výfuk Ø [mm]
FORT - P 222	BNV Zóna 2 / Zóna 1	0,25	2850	2	0,86	0,86	10 (18*)	200	200
FORT - P 224	BNV Zóna 2 / Zóna 1	0,12	1450	4	0,48	0,48	10 (18*)	200	200

** hodnoty se mohou lišit dle typu elektromotoru

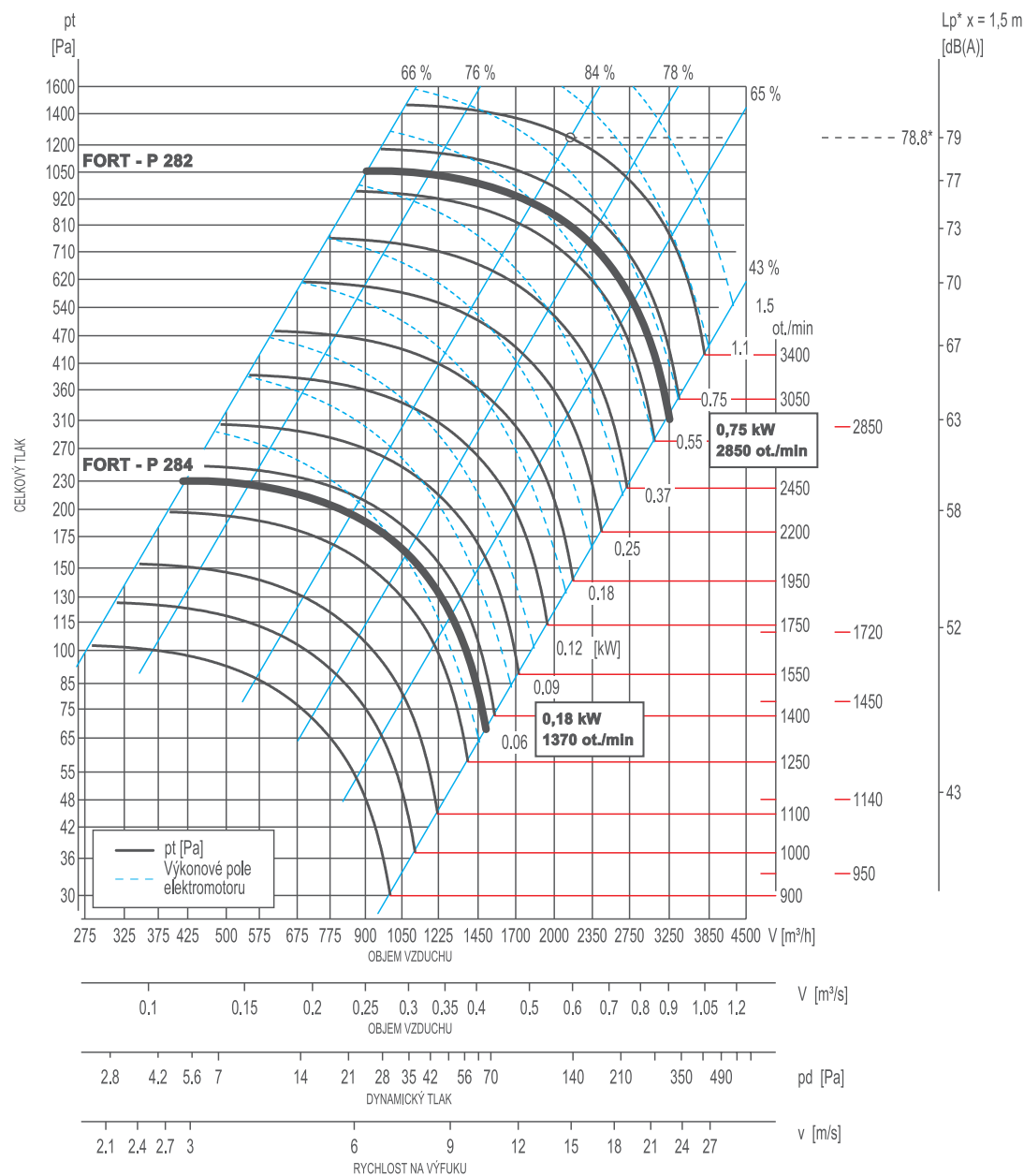
FORT - P 25



Typ ventilátoru	Prostředí	Motor			Jmen. proud** [A]	Tepelná ochrana** max. [-]	Hmotnost [kg]	Připojovací rozměr	
		P [kW]	n [min ⁻¹]	Počet pólů				Sání Ø [mm]	Výfuk Ø [mm]
FORT - P 252	BNV Zóna 2 / Zóna 1	0,37	2800	2	1,11	1,11	13 (24*)	200	200
FORT - P 254	BNV Zóna 2 / Zóna 1	0,12	1370	4	0,48	0,48	10 (18*)	200	200

** hodnoty se mohou lišit dle typu elektromotoru

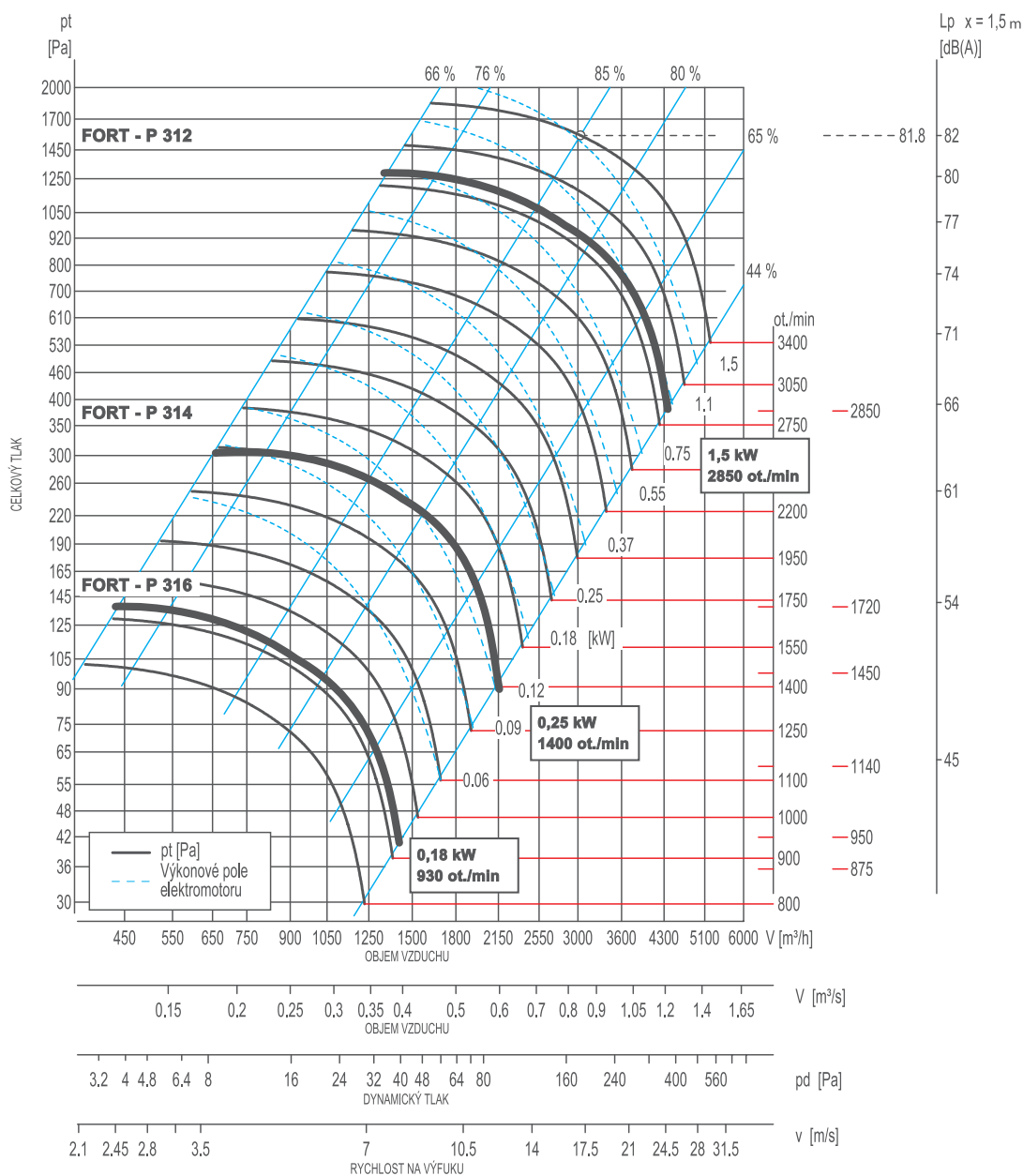
FORT - P 28



Typ ventilátoru	Prostředí	Motor			Jmen. proud** [A]	Tepelná ochrana** max. [-]	Hmotnost [kg]	Připojovací rozměr	
		P [kW]	n [min ⁻¹]	Počet pólů				Sání Ø [mm]	Výfuk Ø [mm]
FORT - P 282	BNV Zóna 2 / Zóna 1	0,75	2850	2	1,92	1,92	19 (33*)	225	225
FORT - P 284	BNV Zóna 2 / Zóna 1	0,18	1370	4	0,68	0,68	14 (23*)	225	225

** hodnoty se mohou lišit dle typu elektromotoru

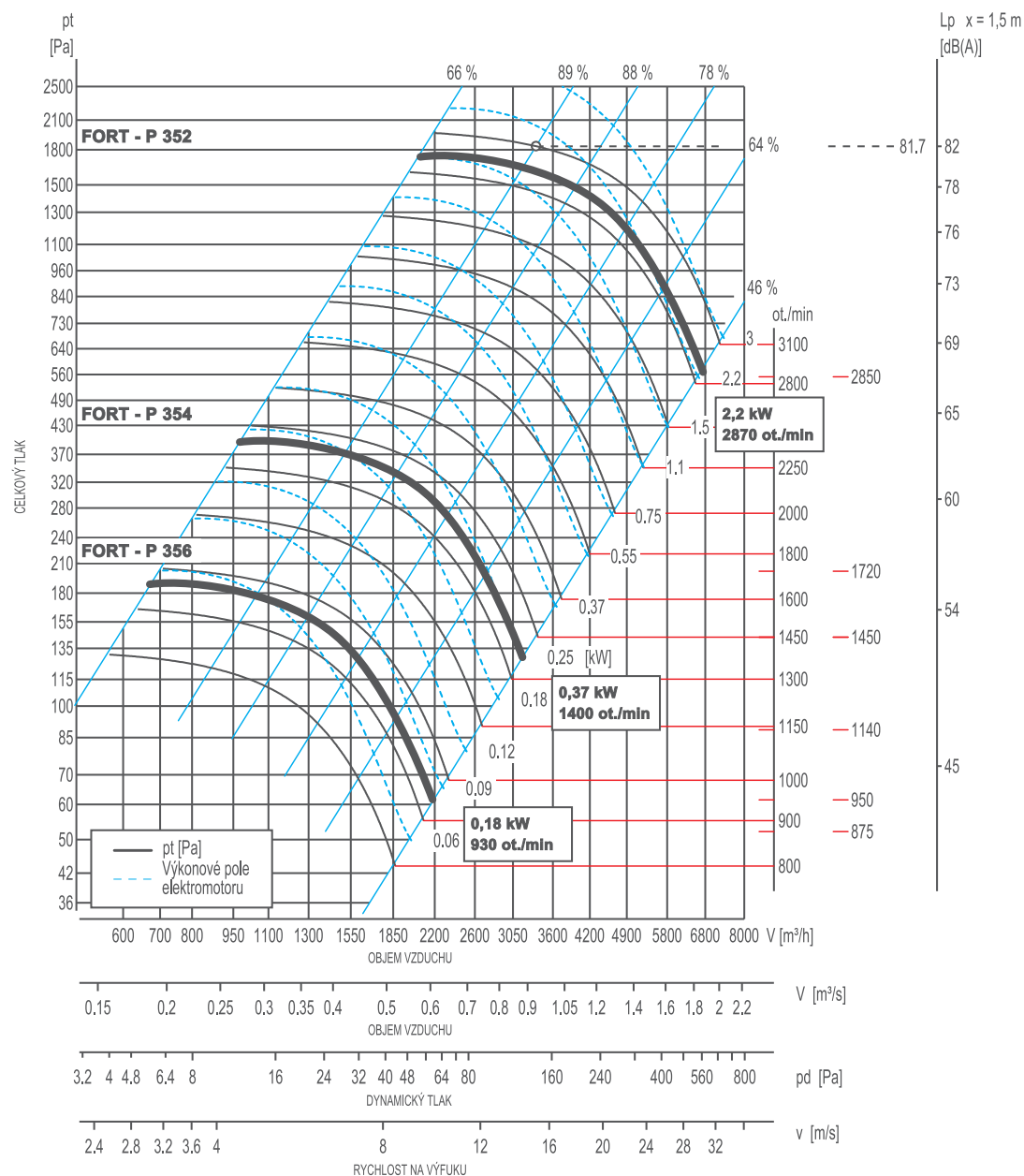
FORT - P 31



Typ ventilátoru	Prostředí	Motor			Jmen. proud** [A]	Tepelná ochrana** max. [-]	Hmotnost [kg]	Přípojovací rozměr	
		P [kW]	n [min ⁻¹]	Počet pólů				Sání Ø [mm]	Výtuk Ø [mm]
FORT - P 312	BNV Zóna 2 / Zóna 1	1,5	2850	2	3,37	3,37	26 (45*)	250	250
FORT - P 314	BNV Zóna 2 / Zóna 1	0,25	1400	4	0,87	0,87	19 (30*)	250	250
FORT - P 316	BNV Zóna 2 / Zóna 1	0,18	930	6	0,78	0,78	19 (30*)	250	250

** hodnoty se mohou lišit dle typu elektromotoru

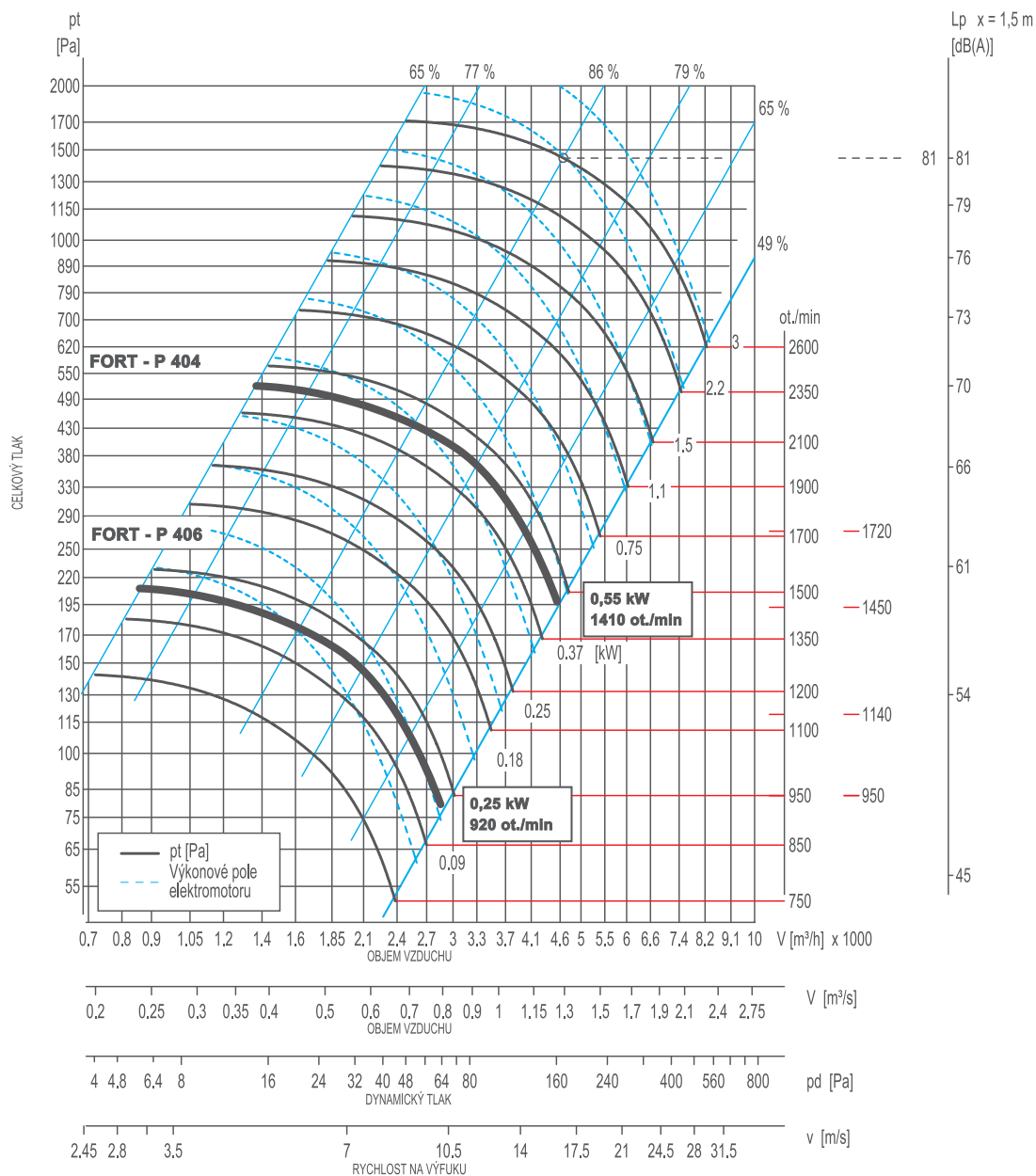
FORT - P 35



Typ ventilátoru	Prostředí	Motor			Jmen. proud** [A]	Tepelná ochrana** max. [-]	Hmotnost [kg]	Přípojovací rozměr	
		P [kW]	n [min ⁻¹]	Počet pólů				Sání Ø [mm]	Výfuk Ø [mm]
FORT - P 352	BNV Zóna 2 / Zóna 1	2,2	2870	2	4,96	4,96	32 (51*)	280	280
FORT - P 354	BNV Zóna 2 / Zóna 1	0,37	1400	4	1,17	1,17	23 (34*)	280	280
FORT - P 356	BNV Zóna 2 / Zóna 1	0,18	930	6	0,78	0,78	23 (34*)	280	280

** hodnoty se mohou lišit dle typu elektromotoru

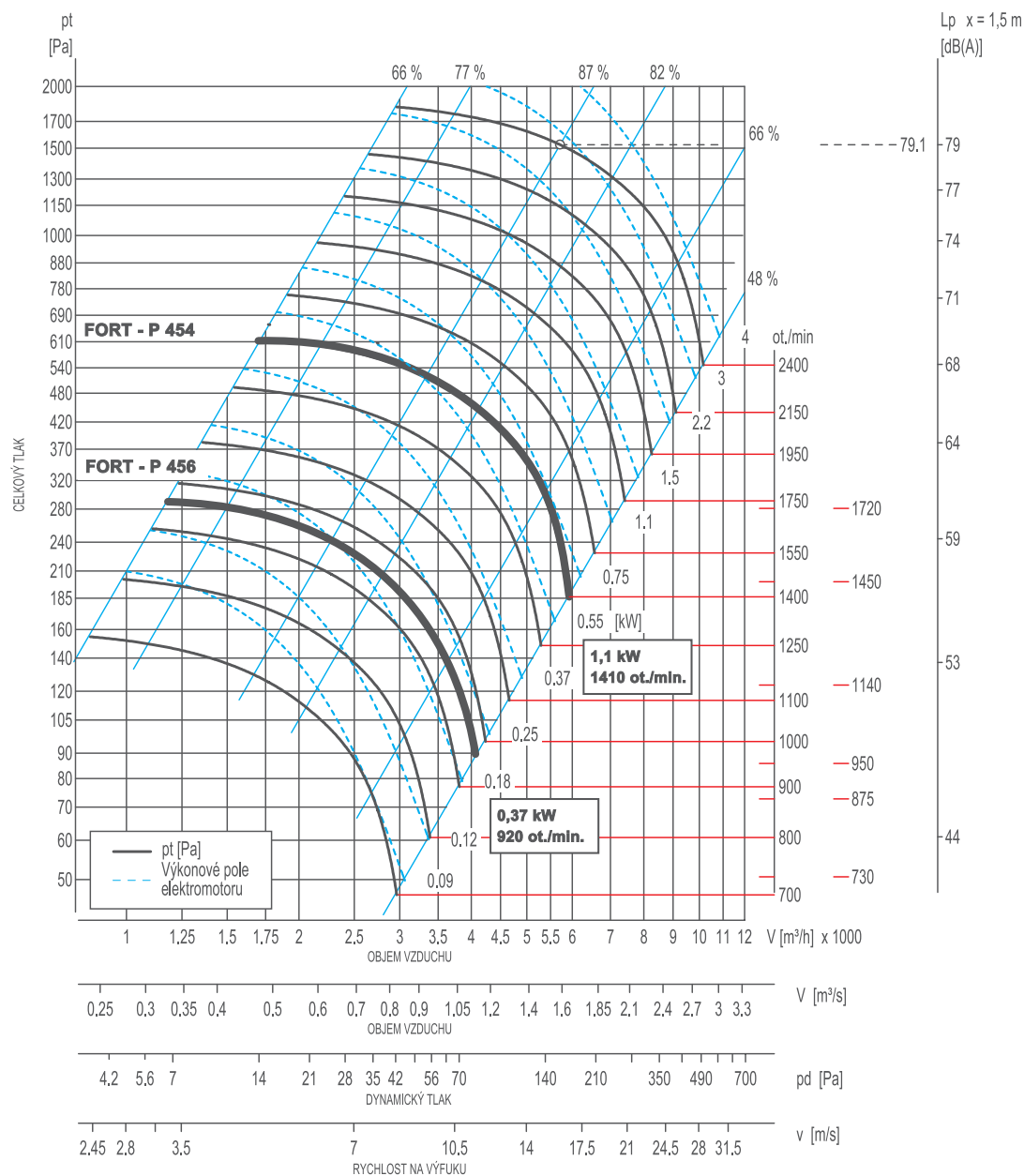
FORT - P 40



Typ ventilátoru	Prostředí	Motor			Jmen. proud** [A]	Tepelná ochrana** max. [-]	Hmotnost [kg]	Připojovací rozměr	
		P [kW]	n [min ⁻¹]	Počet pólů				Sání Ø [mm]	Výtuk Ø [mm]
FORT - P 404	BNV Zóna 2 / Zóna 1	0,55	1410	4	1,97	1,97	33 (47*)	315	315
FORT - P 406	BNV Zóna 2 / Zóna 1	0,25	920	6	1,15	1,15	30 (41*)	315	315

** hodnoty se mohou lišit dle typu elektromotoru

FORT - P 45



Typ ventilátoru	Prostředí	Motor			Jmen. proud** [A]	Tepelná ochrana** max. [-]	Hmotnost [kg]	Připojovací rozměr	
		P [kW]	n [min ⁻¹]	Počet pólů				Sání Ø [mm]	Výfuk Ø [mm]
FORT - P 454	BNV Zóna 2 / Zóna 1	1,1	1410	4	2,7	2,7	40 (61*)	355	355
FORT - P 456	BNV Zóna 2 / Zóna 1	0,37	920	6	1,2	1,2	37 (51*)	355	355

** hodnoty se mohou lišit dle typu elektromotoru